

新手指南

魔方-2 上机流程

“魔方-2”超级计算机的连接采用 VPN 加密通道，用户首先要先进行 VPN 认证。VPN 认证成功后，可使用 SSH/Telnet 连接到登陆节点，进行命令行操作;可以连接到 FTP 服务器进行数据上传、下载。

1. VPN 认证

有两种方式：网页登录和客户端登录。

网页登录

在浏览器中输入 VPN 服务器的网址，有三个网址可供选择：通用网址 <https://vpn.ssc.net.cn>（该网址会根据本地网络类型自动选择网络入口，如本地网络状况不明，建议选择该网址），教育网网址 <https://vpncer.ssc.net.cn>（如本地网络是教育网，建议选择该网址），中国科技网网址 <https://vpncst.ssc.net.cn>（如本地网络是中国科技网，建议选择该网址）。

输入 VPN 服务器网址后，打开的页面可能会提示“此网站的安全证书存在问题”，选择“继续浏览此网站”。出现如下界面：根据提示输入 VPN 用户名和密码。

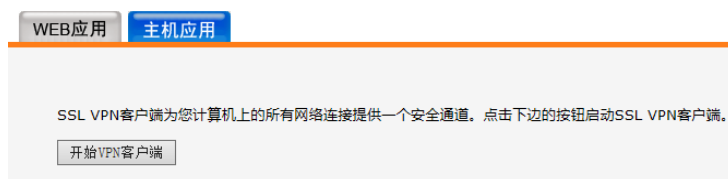


登录成功后，显示如下界面：



可点击右上角的“修改密码”，在打开的页面上修改 VPN 账号的密码。可在下方下载 VPN 客户端软件和客户端使用说明（请选择和本地操作系统相匹配的版本）。点击主机应用，在后

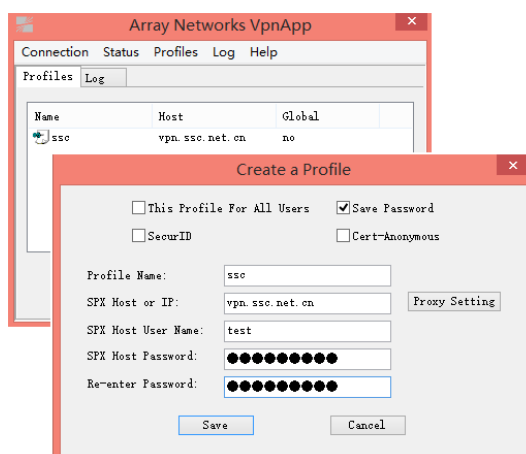
续页面点击“开始 VPN 客户端”：



开始 VPN 登录过程，登录成功以后，在桌面右下角显示红色的图标，表示登录成功。

客户端登录

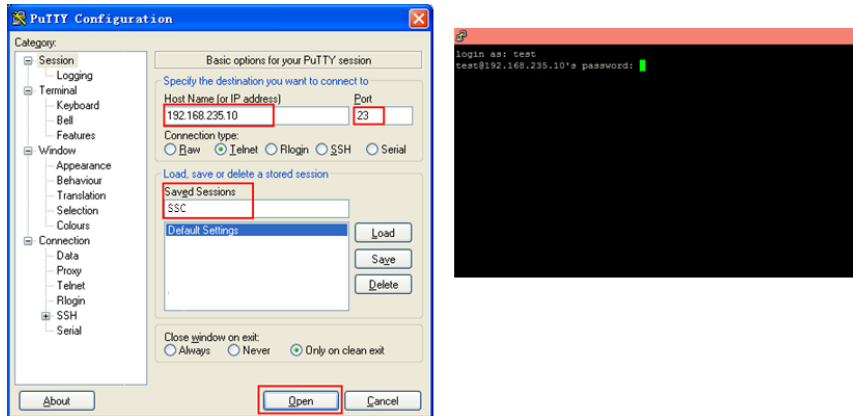
在 VPN 服务器网页上下载对应的客户端，解压之后，双击 `setup.exe` 进行安装。运行客户端程序，在菜单 Profiles 中选择 New，弹出新建 Profile 对话框。依次填入 Profile Name（可任意填写，这里是 `ssc`），VPN 服务器域名，VPN 用户名，密码（填写两次）。VPN 服务器域名同样有三个：`vpn.ssc.net.cn`（通用），`vpncer.ssc.net.cn`（教育网）和 `vpncst.ssc.net.cn`（中国科技网）。



点击下方的“Save”按钮，将保存上述服务器的设置。每次登录前双击 `ssc`，即可开始 VPN 认证过程。

2. SSH/Telnet 登录

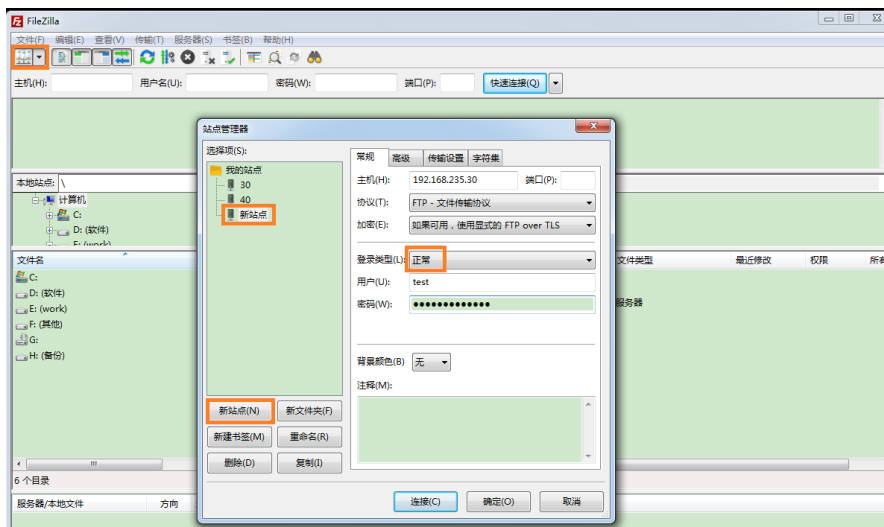
在 VPN 登录成功以后，Windows 系统用户可以使用支持 SSH 或者 Telnet 协议的客户端程序，登录“魔方-2”登录节点进行命令行操作。以 Putty 程序为例，在 Host Name 一栏输入 `192.168.235.10` 或者 `192.168.235.20`。在“Connection type”中选择 Telnet（Port: 23）或者 SSH（Port: 22）。



在 Saved Sessions 中填写连接名，这里是 SSC。点击“Save”按钮，会在下方的窗口中出现一个 SSC 标签。之后每次登录可以双击该标签，出现右方的登录窗口，输入账号和密码后，既可以开始使用命令行模式。

3. FTP 登录

在 VPN 登录成功以后，用户可以使用 FTP 客户端进行数据上传下载。以使用较多的免费 FTP 客户端软件 Filezilla 为例，点击左上角方框的标注的图标，弹出“站点管理器”窗口：



首先点击“新站点(N)”按钮，在左方窗口中出现名为“新站点”的标签，可根据需要修改其名称。“主机(H)”一栏填写 FTP 服务器的 IP 地址：可填 192.168.235.30 或者 192.168.235.40。“端口(P)”一栏可留空（使用默认端口 21）。“协议(T)”选择 FTP-文件传输协议。“登录类型(L)”选择正常。“用户(U)”填入主机账号名，“密码(W)”一栏填入主机账号的密码。点击“确定”按钮，可以保存该连接。以后每次登录可直接点击该标签开启 FTP 链接，进行数据上传下载操作。

